

# 精城特瓷

值得信赖的设备防腐专家

防腐



(管道)

精城拥有多种标号的耐磨陶瓷，可以轻松解决各种工况条件下的设备磨损问题。

材料标号	名称	体积密度 g/cm <sup>3</sup>	洛氏硬度 HRA	维氏硬度 Hv10	抗弯强度 Mpa	抗压强度 Mpa	磨损体积 cm <sup>3</sup>	断裂韧性KIC (Mpa.m <sup>1/2</sup> )	应用范围
92	普通氧化铝陶瓷	≥3.5	≥83	≥800	250	800	≤0.06	≥3.2	气力输送粉体设备
K92	微晶氧化铝陶瓷	≥3.5	≥85	≥1100	300	1200	≤0.03	≥3.2	气力输送粉体设备
K95E	高纯氧化铝陶瓷	≥3.75	≥85	≥1100	300	1250	≤0.03	≥3.4	气力输送高磨损粉体设备
K95	精细白色氧化铝陶瓷	≥3.8	≥85	≥1200	320	1300	≤0.03	≥3.5	气力输送高磨损粉体设备
K95R	精细红色氧化铝陶瓷	≥3.6	≥85	≥1000	300	1300	≤0.03	≥4.0	气力输送高磨损粉体设备
K99	超耐磨氧化铝陶瓷	≥3.9	≥90	≥1500	350	1500	≤0.02	≥4.0	较大块状物料输送设备
ZTA	增韧氧化铝陶瓷	≥4.15	≥90	≥1400	450	2500	≤0.01	≥5.5	高冲击大块物料输送设备
ARZ	增强氧化锆陶瓷	≥5.4	≥88	≥1200	800	3000	≤0.008	≥7.0	高冲击、高磨损大块物料输送设备
ZR	氧化锆陶瓷	≥6.0	≥88	≥1200	800	3000	≤0.008	≥7.5	高冲击、高磨损大块物料输送设备

**橡胶性能指标要求**

项目	拉伸强度	扯断伸长率	邵氏硬度	耐磨率
NR	≥15	≥300	60-70	≤0.05
BR	≥10	≥200	70-80	≤0.05
CR	≥10	≥200	70-80	≤0.05
EPDM	≥10	≥300	60-70	≤0.05
FKM	≥15	≥200	70-80	≤0.05
VMQ	≥10	≥300	60-70	≤0.05
SI	≥10	≥300	60-70	≤0.05



# 螺柱焊型耐磨陶瓷管道



将增韧处理的耐磨陶瓷通过先进的螺柱焊工艺焊接在钢管内壁，形成坚

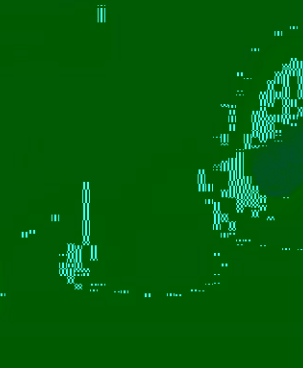
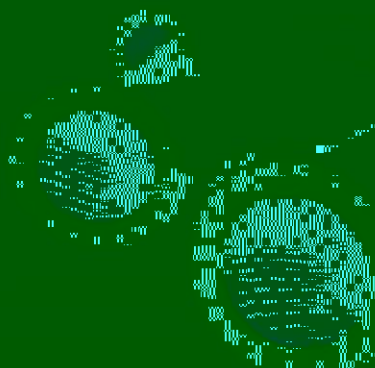
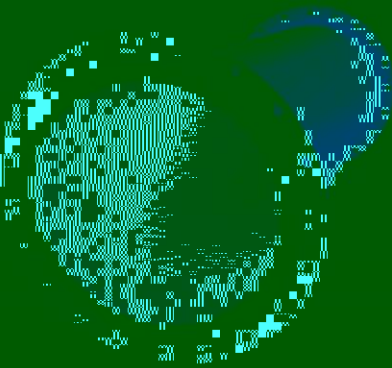
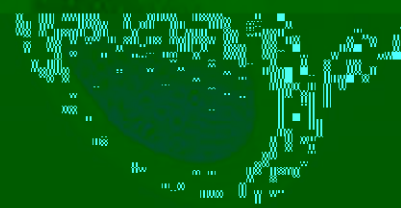


固的陶瓷层，有效防止管道内壁的磨损和腐蚀。

01

一、产品特点

1. 耐磨性强：陶瓷层能有效抵抗物料的磨损和冲刷。



## 整体耐磨陶瓷管道

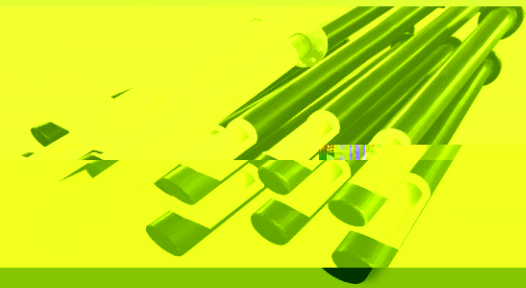
### 适用范围

氧化铝陶瓷管道、氧化铝陶瓷衬里、氧化铝陶瓷衬里、氧化铝陶瓷衬里

氧化铝陶瓷管道具有优异的耐磨、耐腐蚀、耐高温性能，使用寿命长，密封性好，耐磨损、耐腐蚀、耐高温。此产品可根据客户需要定制生产。

### 产品特点

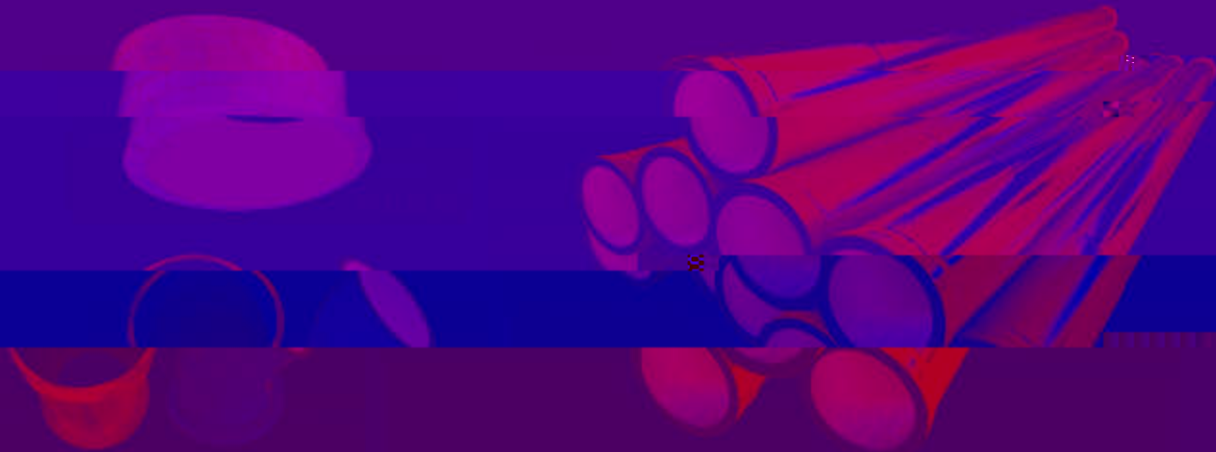
- **耐磨损**：同等条件下，比普通管道耐磨10倍；
- **耐腐蚀**：内衬无缝陶瓷管以及无机粘合剂可抵抗酸碱腐蚀；
- **耐高温**：可以长期在750°C运行，可以满足大部分工况；
- **抗冲刷**：可抵抗较大颗粒物料冲刷而不破碎；





湖南精城特种陶瓷有限公司

## 拱接贴片耐磨陶瓷管道



内衬陶瓷以及无机粘合剂可抵抗酸碱腐蚀，可以长期在350℃运行，一般的工况都可以满足；

湖南精城特种陶瓷有限公司

湖南精城特种陶瓷有限公司



电话：0731-84069187

地址：湖南省长沙经济技术开发区东十二路18号

### 适用范围

- 尾气处理
- 石灰石输送
- 煤粉输送
- 矿粉输送
- 飞灰处理
- 粮食输送
- 矿渣输送
- 炉渣输送
- 水泥输送
- 河砂输送

### 产品构造

采用耐高温强力粘胶将陶瓷片粘贴拱接在管道内壁，经固化后形成陶瓷衬里，可以大大提高管道的使用寿命。

